

**AVVISO di CRITICITÀ LOCALIZZATO****per rischio IDRAULICO AREA METROPOLITANA MILANESE – n° 45 del 14/05/2015 – 16:00****ELEVATA criticità rischio idraulico su bacini OLONA, BOZZENTE, LURA, GUISA-Groane, SEVESO****MODERATA criticità rischio idraulico su bacini di LAMBRO, MOLGORA**

con decorrenza dalle ore 00 di domani 15/05 e fino a revoca

Prossimo aggiornamento: entro le ore 00 di domani 15/05

SITUAZIONE ATTUALE E PREVISIONE

Dal tardo pomeriggio di oggi giovedì 14/5, un intenso sistema frontale farà progressivamente il suo ingresso sulla Lombardia. Pertanto a partire dal tardo pomeriggio-sera di oggi, ma soprattutto dalle prime ore di domani venerdì 15/5, sviluppo di nuclei temporaleschi di moderata/forte intensità sia sulla fascia prealpina che di pianura e precipitazioni diffuse, a prevalente carattere temporalesco. Precipitazioni particolarmente intense nella fascia compresa tra l'alta pianura occidentale e la fascia pedemontana delle province di Varese e Como. Fase acuta dalle ore 00 alle 24 di venerdì 15/5.

SCENARI E LIVELLI DI ALLERTAMENTO

AREE	PROVINCE	PREVISIONE PIOGGIA cumulata areale prossime 36 ore [mm]	SEZIONI IDROMETRICHE	LIVELLO IDROMETRICO PREVISTO [m]	PORTATA PREVISTA [m ³ /s]	DATA	CODICI DI ALLERTA LIVELLI DI CRITICITÀ PREVISTI
OLONA alto	CO, VA	30-90	Castiglione Olona	2,00 – 2,10	40	Pomeriggio 15/05	1 - ORDINARIA
OLONA medio	CO, VA	50-100	Castellanza	2,10 – 2,40	50 – 70	Pomeriggio 15/05	2 - MODERATA
OLONA basso	CO, MI, VA	60-110	Nodo Olona1	-	80 – 100	Pomeriggio 15/05	3 - ELEVATA
BOZZENTE alto	CO, VA	80-140	-	-	-	-	3 - ELEVATA
BOZZENTE basso	CO, MI, VA	50-110	Rho	2,10 – 2,40	15 – 20	Pomeriggio 15/05	3 - ELEVATA
LURA alto	CO	70-120	-	-	-	-	3 - ELEVATA
LURA basso	CO, MB, MI, VA	70-110	Lainate	-	> 40	Pomeriggio 15/05	3 - ELEVATA
GUISA - Groane	MB, MI	60-100	Arese	> 1,65	> 20	Pomeriggio 15/05	3 - ELEVATA
SEVESO alto	CO	60-100	Cantù Asnago	> 1,70	> 35	Pomeriggio 15/05	3 - ELEVATA
SEVESO medio	CO, MB	70-120	Cesano Maderno	1,70 – 2,00	50 – 70	Pomeriggio 15/05	3 - ELEVATA
SEVESO basso	MB	50-100	Palazzolo	-	60 – 80	Pomeriggio 15/05	3 - ELEVATA
SEVESO urbano	MI	40-60	Niguarda	-	30 – 35	Pomeriggio 15/05	3 - ELEVATA
LAMBRO sopralacuale	CO, LC	60-90	Caslino d'Erba	1,50 – 2,00	50 – 70	Mattina 15/05	2 - MODERATA
			Pusiano (lago)	1,00 – 1,10	-	Sera 15/05	
LAMBRO alto	CO, LC	80-100	Lambrugo	1,60 – 2,30	35 – 45	Mattina 15/05	2 - MODERATA
			Molteno	1,50 – 2,30	10 – 15	Mattina 15/05	
LAMBRO medio	CO, LC, MB	60-70	Peregallo	1,60 – 2,20	60 – 90	Mattina-Pomeriggio 15/05	2 - MODERATA
LAMBRO basso	MB, MI	40-80	Milano-via Feltre	2,00 – 2,40	70 – 90	Pomeriggio 15/05	2 - MODERATA
MOLGORA	LC, MB, MI	30-70	-	-	-	-	2 - MODERATA
TROBBIE	LC, MB, MI	10-30	-	-	-	-	1 - ORDINARIA
AREA METROPOLITANA MILANESE	MI	40-50	-	-	-	-	3 - ELEVATA

Le previsioni riportate in tabella sono il risultato delle analisi del Centro funzionale, condotte a partire da risultati di modellistica idrologica-idraulica basata sui modelli meteorologici COSMO-I7, COSMO-I2 e MOLOCH.

Le piogge previste presentano un'elevata variabilità, sia in termini di localizzazione (tra diversi aree omogenee) che in termini quantitativi (all'interno delle singole aree) a causa del carattere prevalentemente temporalesco della perturbazione. Allo stesso modo le portate/altezze idrometriche previste presentano una significativa variabilità.

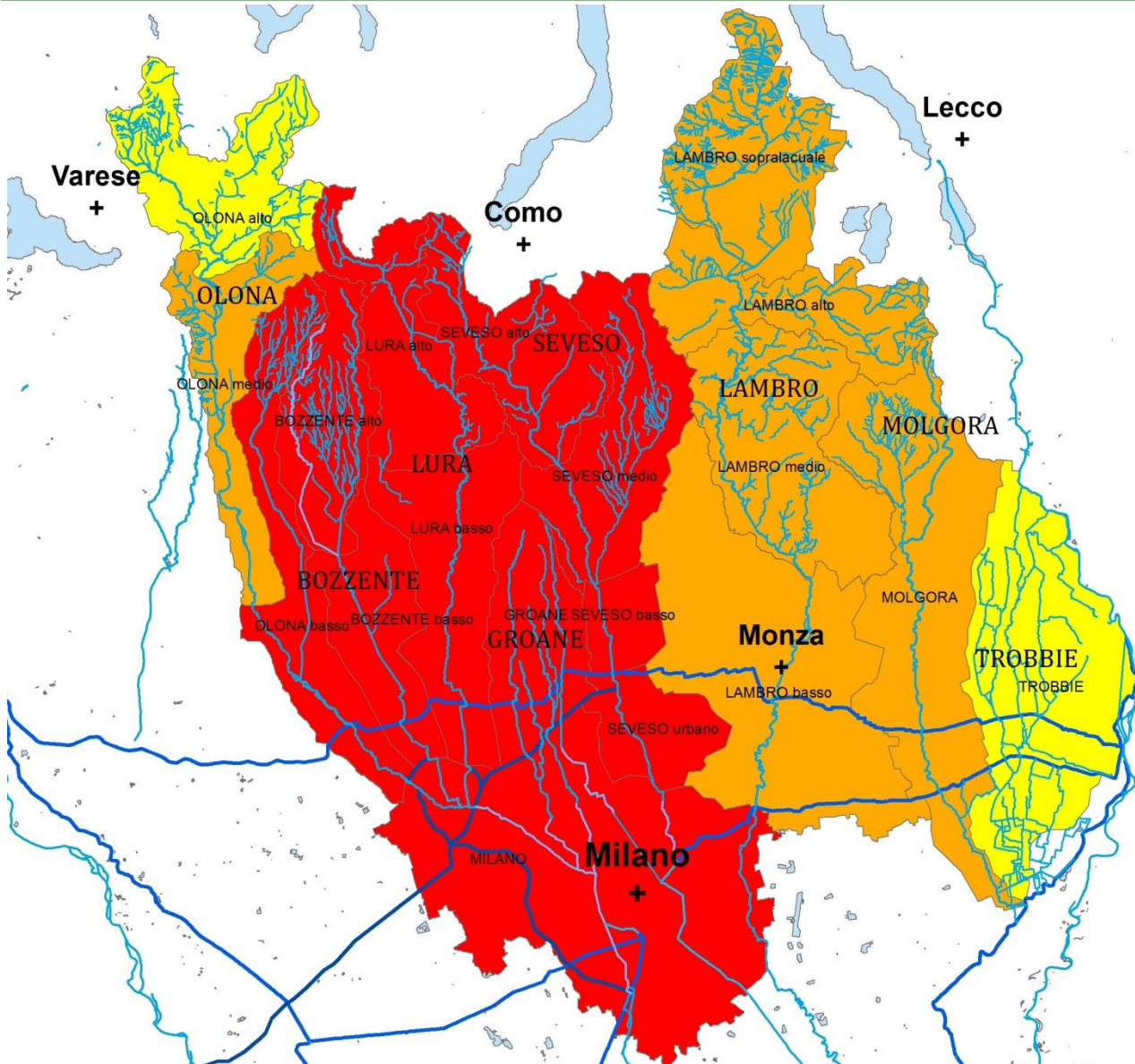
Le portate previste evidenziate in grassetto sono quelle superiori alle portate compatibili contenibili in alveo.

Si segnala che le previsioni riportate considerano le seguenti condizioni:

- l'uscita del lago di Pusiano avviene solo attraverso l'emissario naturale e non attraverso il Cavo Diotti;
- Il Canale Scolmatore di Nord Ovest (CSNO) è attivo.



AREE DI ALLERTAMENTO e LIVELLI DI CRITICITA'



VALUTAZIONE EFFETTI AL SUOLO – INDICAZIONI OPERATIVE

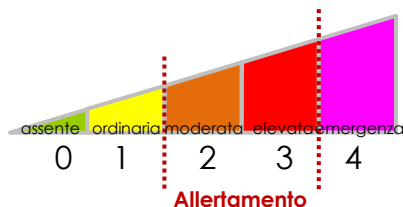
E' opportuno predisporre azioni di monitoraggio e vigilanza della situazione prevista, per preparare eventuali interventi urgenti. Si raccomanda l'attivazione delle azioni previste nella Pianificazione Locale di Emergenza in considerazione della possibile locale insufficienza a smaltire le portate da parte del reticolo idraulico naturale e artificiale.

Eventuali azioni degli EELL dovranno essere condivise con AIPo o con la Sede Territoriale di Regione Lombardia competente.

Si chiede di mantenere costantemente aggiornata la Sala Operativa della Protezione Civile regionale sull'evoluzione della situazione.

In conseguenza della tipologia delle precipitazioni si raccomanda di prestare attenzione ai prossimi aggiornamenti.

Segnalare ogni evento significativo al numero verde della Sala Operativa: 800.061.160.



Al presente avviso si intendono allegati i seguenti documenti che sono parte integrante della Direttiva regionale per la gestione organizzativa e funzionale del sistema di allerta per i rischi naturali ai fini di protezione civile:
1) Scenari di rischio e soglie descritti nell'allegato 1 ;
2) Elenco aree a maggior rischio descritte nell'allegato 4.
Il testo completo della Direttiva compresi gli allegati sono consultabili sul sito internet: www.protezionecivile.regione.lombardia.it
Previsioni meteo a cura di ARPA-SMR